

# Le déblaiement, une opération de préparation de terrain

Un site avant le déblaiement ou mise en andains des débris de récolte.

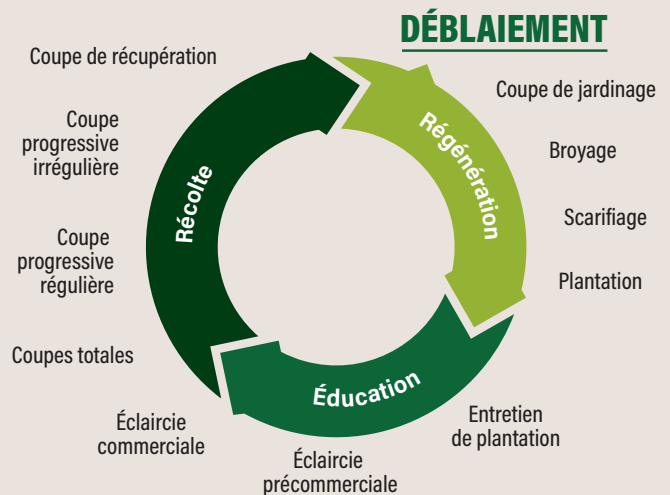
Crédit photo : MRFNF

## Pourquoi faire un déblaiement?

J'ai un peuplement qui vient de subir une perturbation naturelle ou une coupe totale. Il y a de nombreux débris forestiers au sol. Je souhaite créer un environnement favorable au reboisement et à la croissance de la régénération de la forêt. Pour aider au succès de la plantation qui suivra, mon conseiller forestier me propose une opération de déblaiement.

## Quand réalise-t-on un déblaiement?

On réalise un déblaiement lorsqu'il y a abondance de débris de récolte au sol, au point de nuire à l'efficacité du scarifiage, à la mise en terre des plants, aux déplacements des reboiseurs et à la croissance des plants.



## Qui fait quoi?

Je réalise les travaux de mon plan d'aménagement à mon rythme. Ce document est signé par un ingénieur forestier.

- > Je m'assure de respecter la réglementation en vigueur et de posséder les permis nécessaires avant d'engager des sommes d'argent.
- > Un professionnel en foresterie peut m'aider à mettre mon lot en valeur en m'assistant lors des étapes de la préparation de terrain en vue du reboisement, qui, selon le cas, peut inclure, en ordre: l'élimination des arbres résiduels, le débroussaillage, le déblaiement et/ou le scarifiage.
- > Je peux effectuer une partie des travaux ou les confier en entier à mon conseiller forestier.

## De quoi s'agit-il?

**But du déblaiement :** Dégager la surface du sol des débris de coupe en les entassant en rangées régulières ou en tas.

**Résultats attendus :** On s'attend à ce que le déblaiement facilite la mise en terre des plants, de même que l'entretien des plantations. Le déblaiement ne doit toutefois pas trop arracher l'humus, en surface (décapage), pour ne pas appauvrir le sol.



## Comment procède-t-on?

**Déblaiement :** Pour le déblaiement, on se sert de la pelle râteau (ou « peigne »), de la pelle « en V » et de pelles droites ou obliques.

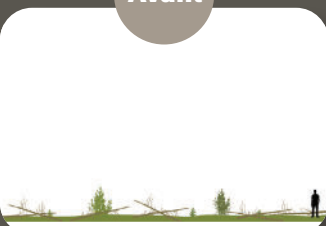
On peut au besoin procéder au déblaiement sur sol gelé, ce qui permet de limiter la perturbation de la couche d'humus au sol.

### Broyage forestier (déchiquetage)

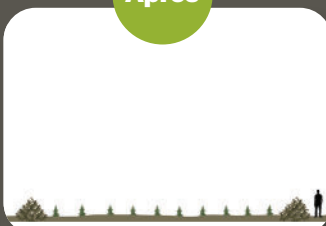
Les opérations de déblaiement peuvent aussi être complétées ou même remplacées par du broyage forestier. Il consiste à broyer les débris forestiers ou de matière végétale à l'aide d'une tête à marteaux pour les réduire en fragments fins.

## L'évolution du peuplement après le déblaiement

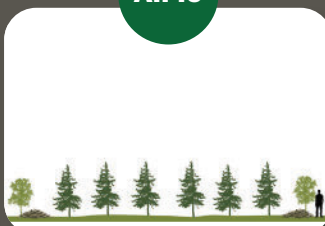
Avant



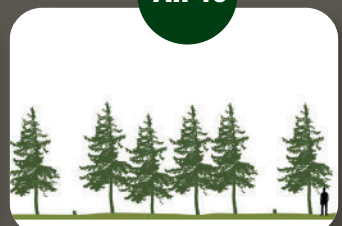
Après



An 15



An 40



# Aide-mémoire des impacts possibles du déblaiement

Un site après le déblaiement ou mise en andains des débris de récolte.

## Impacts sur l'actif forestier

### La santé des arbres



- › Améliore la productivité en augmentant le nombre de microsites propices à la régénération et en permettant une meilleure utilisation de l'espace (on calcule que l'opération occasionne aussi une perte de superficie variant habituellement entre 5 et 15 %).
- › Augmente l'efficacité des travaux subséquents de plantation et d'entretien (augmentation de la productivité des planteurs lorsqu'il y a plantation, par exemple par la limitation des risques de blessures dues à la présence de débris forestiers).

### La faune et son habitat



Les opérations de déblaiement peuvent faire fuir des espèces fauniques qui préfèrent s'abriter sous le couvert forestier. Toutefois, plusieurs espèces d'oiseaux de milieux ouverts peuvent s'y plaire, comme l'engoulevent bois-pourri et plusieurs espèces de parulines. Les salamandres, les couleuvres et de petits mammifères apprécieront grandement les andains et les utiliseront pour se cacher de leurs prédateurs. Par la suite, le cycle naturel d'évolution de la forêt modifiera à nouveau l'habitat pour favoriser d'autres espèces.

### La disponibilité des PFNL



Le déblaiement crée des conditions favorables à l'apparition d'espèces herbacées absentes auparavant, comme les mûres, les framboises et les bleuets. Des plantes d'intérêt peuvent donc devenir disponibles, mais cet impact est temporaire, le temps que le couvert forestier se referme. Par la suite, le cycle naturel d'évolution de la forêt favorisera d'autres espèces.

## Impacts sur le producteur forestier



### Les aspects financiers

Pour des opérations de préparation de terrain, le choix du moyen influence l'impact financier. L'appareil utilisé dépend de la situation à corriger, des contraintes de terrain, mais aussi de la réalité budgétaire.

**Coûts :** Son coût inclut la réalisation du traitement, le transport des travailleurs et des équipements, les coûts variables des équipements (incluant le carburant) et des fournitures, et les coûts fixes d'opération.

**Financement des travaux :** Une partie des coûts sont admissibles au Programme d'aide à la mise en valeur des forêts privées et au remboursement des taxes foncières (une mesure fiscale).

### L'accessibilité à la forêt



Les débris forestiers sont nombreux sur un site où le déblaiement est nécessaire à la régénération du peuplement. Ils peuvent présenter un risque de blessures. Toutefois, le déblaiement et le broyage rendront le site vraiment plus accessible.

### Le paysage forestier



Lorsqu'il est nécessaire de procéder à un déblaiement sur un site récolté, il faut s'attendre à ce que l'impact sur le paysage dure quelques années. Lorsque la régénération est assez avancée, un jeune peuplement remplace le site récolté et transforme de nouveau le paysage.

## À retenir

Le déblaiement est la méthode de préparation de terrain la plus utilisée en forêt privée au Québec.



Référence : Guide Sylvicole du Québec

Avec le soutien financier de

Ressources naturelles et Forêts

